

VOLKSWAGEN PON FINANCIAL SERVICES

FINANCIEREN. LEASEN. VERZEKEREN. MOBILITEIT.



Innameprotocol

Dat schakelt makkelijk!

Het Innameprotocol

Auto's die na afloop van de leaseovereenkomst bij Volkswagen Pon Financial Services worden ingeleverd vertonen vaak enige mate van gebruikssporen. Dat is heel normaal na het gebruik van de auto. Om onduidelijkheid over het innemen van uw auto te voorkomen is het innameprotocol opgesteld. Hierin staan de richtlijnen voor geaccepteerde en niet geaccepteerde schades. Volkswagen Pon Financial Services probeert op deze manier de inname en de inspectie van de auto zo eenvoudig en transparant mogelijk te maken.



Aan het einde van de looptijd van uw leaseovereenkomst dient u uw auto in te leveren. Om de inspectie van uw auto zo snel en gemakkelijk mogelijk te laten verlopen, verzoeken we u uw auto compleet en schoon aan te bieden.

De auto wordt geïnspecteerd door een onafhankelijke partij. Deze legt alle schades vast in het inspectierapport. Al deze schades worden beoordeeld, aan de hand van het innameprotocol, op geaccepteerde en niet geaccepteerde schades. Kosten voor niet geaccepteerde schade en ontbrekende zaken worden doorbelast.

We hebben alle schadevormen in dit protocol omschreven en in beeld gebracht. Op deze manier weet u precies waar u aan toe bent en welke criteria worden gehanteerd bij de inname van uw auto.

Geaccepteerde en niet geaccepteerde schades

Bij de inspectie van uw auto wordt er door onze externe innamepartner gekeken naar de staat van uw auto. Er wordt hierin onderscheid gemaakt tussen gebruikssporen die zijn ontstaan door het gebruik van uw auto en schades.

Bij bedrijfsauto's houden we er rekening mee dat deze beschadigd kunnen zijn of extra slijtage kunnen vertonen ten gevolge het normale gebruik waarvoor de bedrijfsauto bedoeld is.

Geaccepteerde schade

Gebruikssporen zijn geaccepteerde schades. Hieronder vallen schades die zijn ontstaan door normaal gebruik van de auto. Er wordt gekeken naar de leeftijd en de kilometerstand van uw auto en wat hierbij geaccepteerde gebruikssporen zijn.

Niet geaccepteerde schades

Schades die zijn ontstaan door een ongeluk of bovengemiddelde slijtage door gebruik van de auto waarbij herstelwerkzaamheden nodig zijn, vallen onder niet geaccepteerde schades.



Banden

Geaccepteerd:

- Winterbanden in de periode oktober t/m maart op originele velgen
- Kleine beschadigingen waarbij canvas niet zichtbaar is

Niet geaccepteerd:

- Winterbanden in de periode april t/m september
- Beschadigde banden, bijvoorbeeld scheuren waarbij het canvas van de band zichtbaar is
- Uitstulpingen aan de buitenkant van de band



Velgen

Geaccepteerd:

- Krassen/beschadigingen op velgen en wioldoppen, zolang de velgen niet vervormd zijn of de wioldoppen gescheurd dan wel ernstig beschadigd zijn
- Origineel geleverde (lichtmetalen) velgen

Niet geaccepteerd:

- Ernstige krassen/beschadigingen op de velgen en wioldoppen of vervorming van de velgen
- Stalen velgen met winterbanden als auto geleverd is met lichtmetalen velgen
- Niet originele velgen



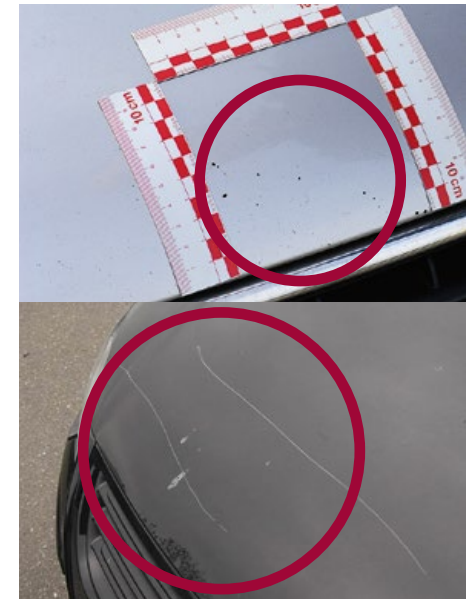
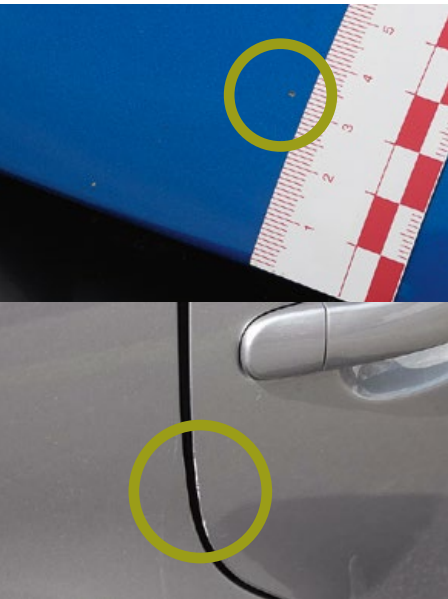
Laklaag

Geaccepteerd:

- Ondiepe krassen die door polijsten verdwijnen (tip: maak de kras nat, is deze dan niet meer zichtbaar, dan is polijsten mogelijk)
- Kras met een maximale lengte van 10 cm, maximaal één per carrosseriedeel
- Steenslag op carrosserie door normaal gebruik met een maximale doorsnede van 2 mm
- Lichte krassen op dakreling als gevolg van dakdragers
- Lichte lakschade op achterste deurrand.
- Ondiepe krassen of schaafplekken niet langer dan 5 cm die nog weg te polijsten zijn op de zijspiegels

Niet geaccepteerd:

- Diepe krassen en schaafplekken die door polijsten niet verdwijnen
- Krassen met een lengte van meer dan 10 cm
- Meer dan één kras per carrosseriedeel
- Aantasting van de lak (o.a. door vogelpoep of bestickering)
- Meer dan 5 steeninslagen per 10cm²
- Onvakkundig herstelde delen
- Diepe krassen of schaafplekken langer dan 5 cm die niet weg te polijsten zijn op de zijspiegels



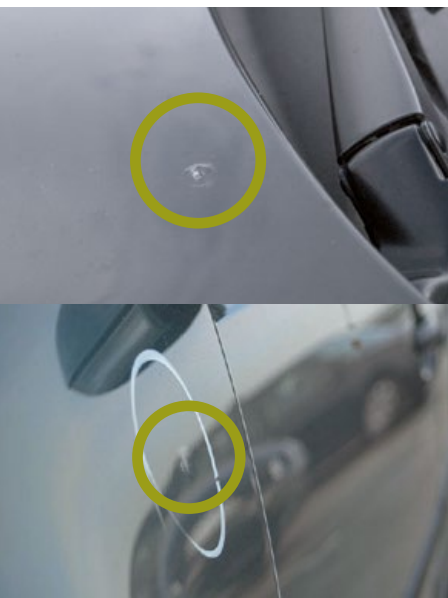
Carrosserie

Geaccepteerd:

- Deuken met een maximale doorsnede van 2,5 cm, maximaal twee per carrosseriedeel en zonder roestvorming

Niet geaccepteerd:

- Deuken met een doorsnede van meer 2,5 cm
- Deuken met roestvorming
- Meer dan twee deuken per carrosseriedeel
- Deuken die van binnenuit zijn ontstaan
- Hagelschade
- Onvakkundig herstelde delen
- Gebarsten zijspiegels
- Ontbrekende delen
- Niet verwijderde reclame
- Gat en beschadigingen als gevolg van demontage van accessoires





Bumpers

Geaccepteerd:

- Schaafplek op een bumper van maximaal 2 bij 5 cm
- Lichte schaafplekken op ongelakte stoot- en sierlijsten

Niet geaccepteerd:

- Schaafplek op een bumper groter dan 2 bij 5 cm
- Schaafplek die niet door polijsten verdwijnt
- Scheuren of vervormingen



Ruiten en verlichting

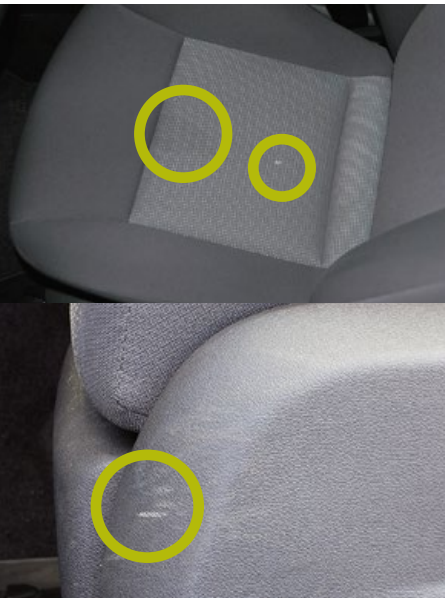
Geaccepteerd:

- Reparabele put of ster in de voorruit
- Lichte krassen

Niet geaccepteerd:

- Niet reparabele put of ster in de voorruit
- Breuken of scheuren in het glas (ook van de verlichting) als gevolg van steenslag
- Diepe krassen





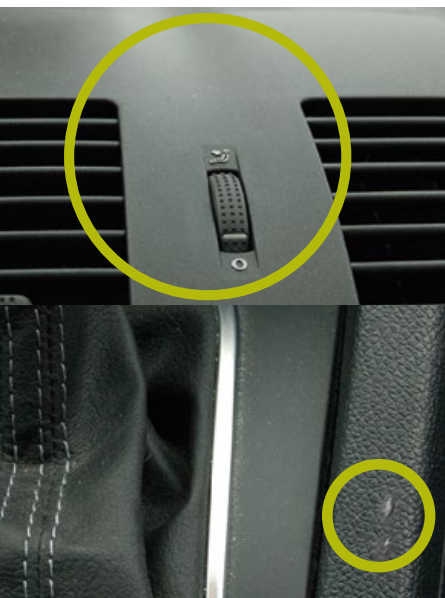
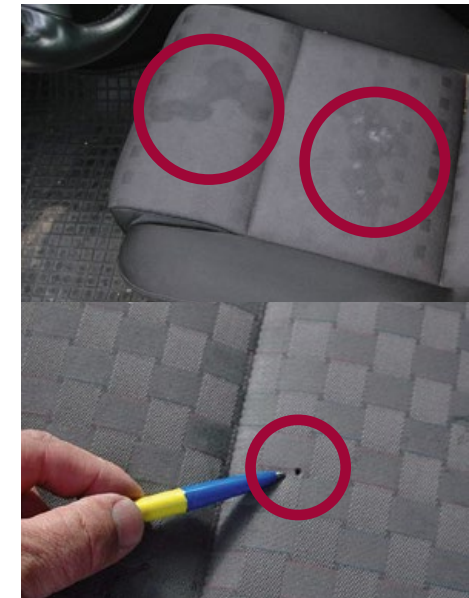
Interieur

Geaccepteerd:

- Gebruiksporen als gevolg van slijtage door in- en uitstappen
- Vervorming van de zitting als gevolg van in- en uitstappen
- Beperkte ondiepe krassen en enige verkleuring dakhemel
- Schuurplekken op en verkleuring van de vloerbedekking
- Gebruiksporen op het stuur, maar niet gescheurd of doorgesleten
- Gaten in dashboard als gevolg van montage van accessoires die niet in het zicht zitten
- Lichte vlekken die door normale reiniging te verwijderen zijn

Niet geaccepteerd:

- Vlekken die met normaal reinigen niet te verwijderen zijn
- Scheuren, schroeiplekken of andere gaten in de stoel bekleding
- Scheuren in dakhemel
- Gaten in de vloerbedekking
- Gescheurd en/of versleten stuur
- Zwaar vervuild interieur
- Niet verwijderde reclame
- Vieze geur in het interieur of schimmel
- Overige slijtage aan het interieur veroorzaakt door onzorgvuldig gebruik.



Inbouw accessoires

Geaccepteerd:

- Gaten en lichte beschadigingen in dashboard die niet in het zicht zitten

Niet geaccepteerd:

- Gaten en beschadigingen in dashboard die in het zicht zitten



Checklist

Wat dient u bij uw auto in te leveren?

- Kentekenpapieren
- Onderhoudsboekje
- Instructieboekje
- APK-rapport
- Alle mee-geleaste opties en accessoires
- Alle sleutels, waaronder afstandsbediening(en), reservesleutel(s) en/of moedersleutel en eventueel de codekaart
- Radiofrontje
- Losse navigatiesystemen, -schermen en / of CD's & DVD's
- Gevarendriehoek, lampenset en eventuele veiligheidshesjes
- Hoedenplank of rolhoes
- Witte kentekenplaat in het geval van trekhaak
- Trekhaak, indien deze afneembaar is
- Reservewiel of bandenreparatieset
- Wielslotbouten

Waar dient u nog meer rekening mee te houden?

- Zorg ervoor dat al uw privé bezittingen uit de auto zijn gehaald
- Door u zelf aangeschafte accessoires mogen, op eigen kosten, alleen worden verwijderd indien u de leaseauto hiermee niet beschadigt
- De brandstofpas graag doorknippen
- In de periode oktober tot en met maart mag u de auto inleveren op winterbanden. In de periode april tot en met september moet de auto ingeleverd worden op zomerbanden
- De auto mag niet ingeleverd worden op stalen velgen met winterbanden als de auto geleverd is met lichtmetalen velgen

Volkswagen Pon Financial Services

Saturnus 1

3824 ME Amersfoort

033 454 9982

leasen@vwvfs.nl

www.vwvfs.nl
